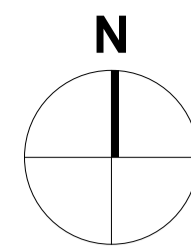
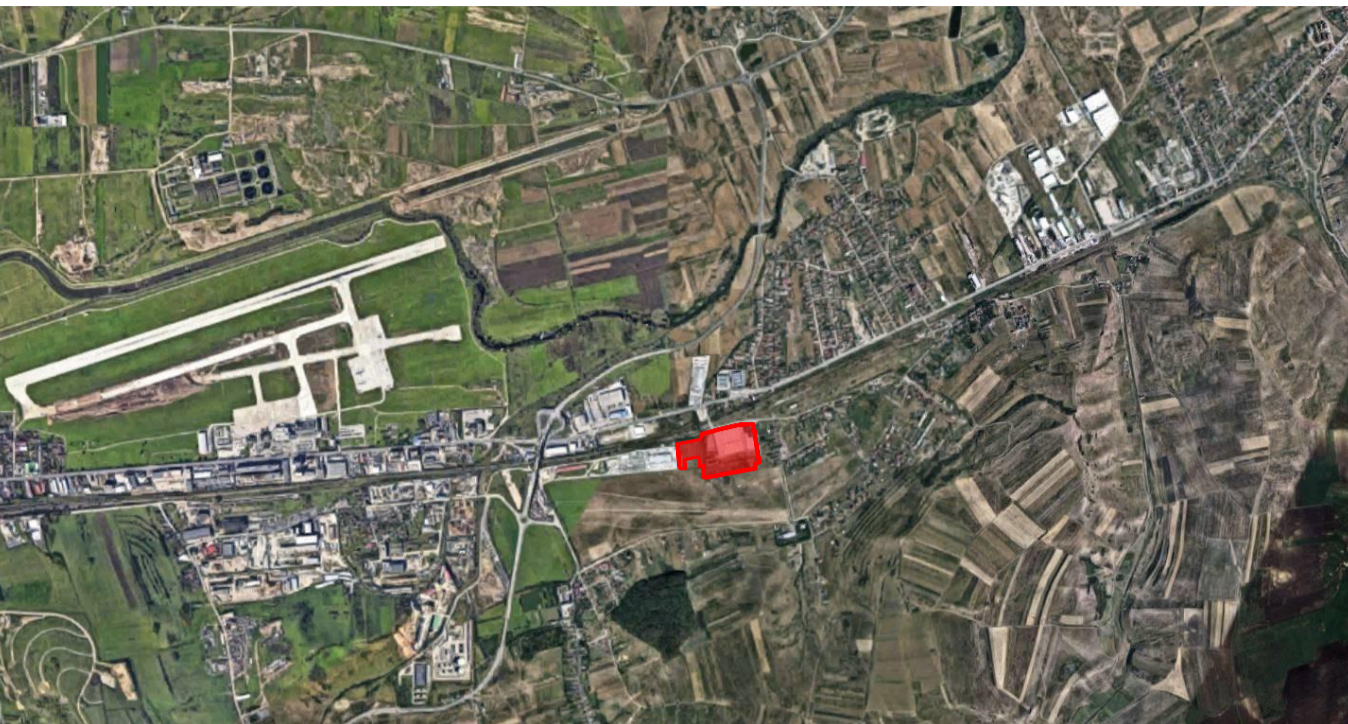


PLAN URBANISTIC ZONAL  
CORECTARE LIMITĂ INTRAVILAN ȘI EXTINDERE PARC INDUSTRIAL  
COMUNA APAHIDA, SAT SÂNNICOAĂ, STR. AVIATORILOR NR. 2A,  
JUD. CLUJ



SITUAȚIA EXISTENTĂ



LEGENDA

LIMITE

- Limita parcelei reglementate prin P.U.Z.
- Limita zonei studiate prin P.U.Z.
- Limita intravilan existent Sannicoara/Dezmir
- Limite UTR
- Limite parcele din cadastru
- Traseu calea ferată - linie dubla electricificată, magistrala 300
- Limita zonei de siguranță a infrastructurii feroviare, 20 metri din ax
- Limita zonei de protecție a infrastructurii feroviare, 100 metri din ax
- Pista de aterizare/decolare
- Banda de siguranță a pistei
- Zona de servituri aeronautice

ZONIFICARE EXISTENTĂ

- Le2, Le4 - Locuințe și funcțiuni complementare existente
- Lp1 - Locuințe și funcțiuni complementare propuse
- Ide1, Ide2, Ide3, Ide5 - Zona unităților industriale, servicii și depozitare unități existente
- Tf - Zona căilor de comunicație - transport feroviar
- Spe 2 - Zona de agrement, turism și sport unități existente
- SPp 1 - Zona de agrement, turism și sport unități propuse

CONSTRUCTII EXISTENTE

- Construcții existente
- Strazi existente - carosabil
- Strazi existente - trotuare
- Spatii verzi/vegetație existentă
- Acces auto/pietonal

INVENTAR DE COORDONATE Sistem de proiectare Stereografică 1970 NC 76561				INVENTAR DE COORDONATE Sistem de proiectare Stereografică 1970 NC 76562			
Nr. Pct.	Coordonate pct. de contur	Lungimi latit. D (L, H)	Y	Nr. Pct.	Coordonate pct. de contur	Lungimi latit. D (L, H)	Y
1	587836.530	402182.277	24.885	24	587864.789	401955.439	71.315
2	587838.029	402207.138	15.854	23	587869.190	402026.372	69.787
3	587822.363	402209.875	10.160	22	587860.364	402038.091	7.908
4	587812.324	402211.137	3.898	49	587878.941	402030.416	29.065
5	587808.870	402211.795	4.721	50	587873.843	402031.838	44.156
6	587804.005	402212.431	48.616	51	587865.749	401958.393	5.283
7	587755.965	402219.905	24.728	52	587871.023	401958.094	50.404
8	587731.521	402223.706	18.652	53	587851.282	401958.213	20.412
9	587713.101	402226.573	23.783				
10	587695.601	402229.229	16.295				
11	587671.533	402233.040	5.501				
12	587656.084	402233.353	10.136				
13	587656.041	402235.181	15.283				
14	587640.923	402237.279	23.023				
15	587636.163	402214.758	3.311				
16	587632.833	402215.527	19.687				
17	587613.787	402220.110	5.984				
18	587612.775	402214.608	64.409				
19	587601.080	402161.270	41.592				
20	587593.615	402110.353	52.372				
21	587584.209	402058.853	21.095				
22	587580.364	402038.091	69.787				
23	587649.160	402026.372	71.315				
24	587641.789	401955.439	14.802				
25	587656.580	401954.877	50.218				
26	587706.311	401948.043	48.649				
27	587754.527	401941.423	4.529				
28	587759.014	401940.857	11.459				
29	587770.366	401939.247	1.246				
30	587770.363	401940.462	7.265				
31	587772.347	401947.517	2.140				
32	587774.428	401947.018	5.233				
33	587778.517	401945.797	6.428				
34	587785.769	401944.302	0.576				
35	587796.329	401944.168	22.347				
36	587791.515	401965.905	20.563				
37	587795.288	401965.906	11.442				
38	587796.787	401967.072	6.102				
39	587801.450	402002.560	33.819				
40	587815.462	402035.152	83.860				
41	587829.258	402116.878	13.466				
42	587831.987	402129.889	10.744				
43	587833.790	402140.457	8.108				
44	587834.852	402148.455	6.100				
45	587835.597	402156.561	10.854				
46	587836.214	402167.597	3.702				
47	587834.752	402170.798	9.325				
48	587835.200	402180.112	2.771				

INVENTAR DE COORDONATE Sistem de proiectare Stereografică 1970 NC 76500			
Nr. Pct.	Coordonate pct. de contur	Lungimi latit. D (L, H)	Y
54	587736.964	401524.471	116.407
55	587750.014	401940.807	4.529
56	587754.527	401941.423	25.665
57	587759.101	401944.815	22.084
58	587766.331	401948.043	31.184
59	587776.437	401952.287	19.034
60	587806.580	401954.877	14.802
61	587841.789	401955.439	16.304
62	587852.497	401956.057	20.280
63	587823.979	401935.854	47.903
64	587871.803	401933.109	74.856
65	587857.848	401859.463	24.156
66	587853.772	401861.432	24.156
67	587809.696	401863.400	29.618
68	587815.950	401854.450	36.743
69	587852.592	401851.729	0.505
70	587852.686	401832.225	54.845
71	587707.044	401826.811	1.821
72	587706.705	401826.722	16.602
73	587725.249	401825.253	11.741

CUMULUS

Proiectant de specialitate/Subdesigner:

Adresa/Address: str. Aviatorilor, nr. 2A, com. Apahida, sat Sannicoara, jud. Cluj  
Beneficiar/Cliet: S.C. RONDOCARTON S.R.L.

Pachet/Pack: Documentație Aviz de oportunitate / Opportunity notice documentation

Proiect/Project: Plan urbanistic zonal pentru modificarea clădirilor existente și extinderea spațiilor productive, depozitare și anexe, reconfigurarea interioară, construirea copertine, construirea casei poarte, rezervare spațiului incendiu, îngrămăjirea, amenajarea drumurilor incintă și parcuri, amenajarea spațiilor verzi, crearea acceselor noi TIR-uri, signalistica, bransamente utilități, organizarea de șantier.

Specialitate/Speciality: Urbanism  
Faza/Phase: PUZ  
Proiect nr./Project no.: 24-028

Planșă/Drawing: Situația existentă/ Existing situation  
Desen nr./Drawing no.: U03

Șef proiect/Chief Architect: Arh. Costin Beekman  
Proiectant/Designer: Arh. Urb. Răzvan Puchici / Arh. Urb. Iulia Obaj  
Informații/Drawn: Arh. Urb. Iulia Obaj  
Scala/Scale: 1:1000  
Format: A1  
Revizii/Revision: 00  
Data/Date: Iunie 2025

Notă: Informațiile din această planșă reprezintă intenția arhitectului. În funcție de situația apărută în contract proiectantul poate primi aprobare din partea constructorului desene de fabricație, detalii de execuție, modele de materiale.  
Note: The information from this table represents the architect's intention. Accordingly to the situation mentioned in the contract, the designer may receive from the constructor, with a view to their approval, working drawings, execution details, and prototype material.  
S.C. CUMULUS ARCHITECTURE SRL, București, Str. Ion Brezoianu nr. 23-25, corp B, et. 3, S1, CUI 37101233, J402162/2017